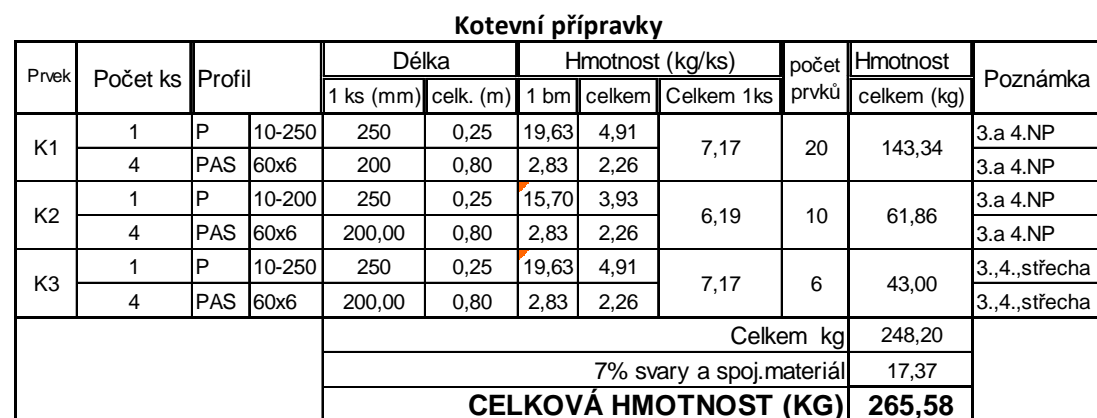
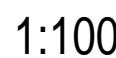
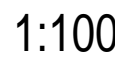
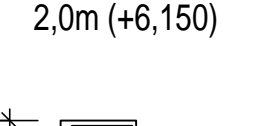
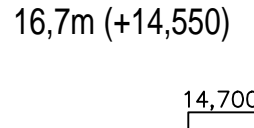
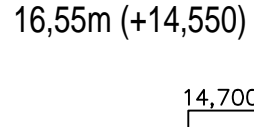


1:100



Výpis výzvu z věnců						
číslo	profil	počet	délka [m]	délka celkem [m]		
				ØR6	ØR10	ØR12
1	12	die tab				480,00
2	6	die tab		325,00		
3	10	20	1,92		38,40	
4	10	20	1,72		34,40	
délka celkem [m]				325,00	72,80	480,00
hmotnost bm [kg/m]				0,222	0,617	0,888
hmotnost celkem [kg]				72,15	44,92	426,24
hmotnost oceli celkem [kg]					543,00	
7% prořez					38,01	
hmotnost oceli celkem [kg]					<b>581,01</b>	

3,0m (+6,250)  
3,1m (+9,550);  
CELKEM 6,1m

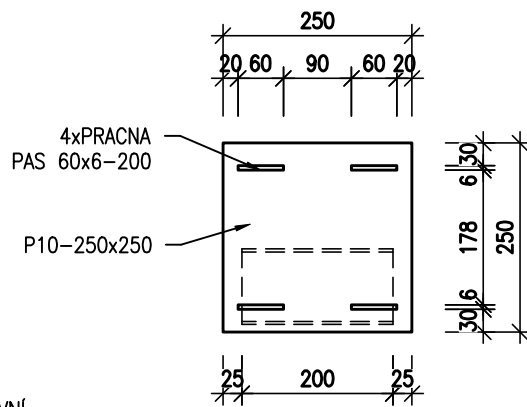


① Ø12/\*;dl. dle tab  
HLAVNÍ VÝZTUŽ ZATÁHNOUT  
DO SOUSEDNÍCH VĚNCŮ NA dl.600mm

② Ø6/200;  
DVOJSTRAN

③ Ø10/100; dl.1920,20ks  
DVOJSTRŽNÝ TĚMÍNEK

1:10



POZN.  
VÝŽUŽ PROVÁZAT V ROZÍCH A PRŮNÍCÍCH PŘESAHEM min.600mm.  
KŮTEČNÝ PŮDORYSNÝ ROZMĚR DLE TVARU VE STAVEBNÍ ČÁSTI.  
SKLADÁNÝCH STROPŮ VIZ VÝKRESOVÁ DOKUMENTACE STROPŮ.  
UMÍSTĚNÍ KOTEVNÍCH PŘÍPRAVKŮ VIZ VÝKRES č.04.

OCEL VÝTUŽE B500B; KRYTÍ TŘMÍNKŮ 20mm.  
BETON – C25/30–XC1  
VÝKRES NENAHRAZUJE DODAVATELSKOU DOKUMENTACI

Poré	Razítko	Zodpovědný projektant : Spolupracoval :		Vypracoval :	<div>MINIHOUSE</div> <div>podpora SW ArchiCAD</div>	
		Ing. arch. David Vrtík	Ing. arch. Michaela Deleřová	Ing. Marek Dostál		
		Okres : Brno město	Město : Křenová 151/47	<div>DÚANEK 13</div> <div>615 00 Brno – Židenice</div> <div>+420 724 02 37 07</div> <div>E-mail: minihouse@seznam.cz</div>		
		Investor : Statutární město Brno Dominikánské náměstí 196/1, Brno 602 00				
		Alce : <div>Bytový dům Křenová 47</div> <div>Křenová 47, Brno</div>				Datum : 09.07.17
ČÍSLO ZAKÁZKY: 0217 DATUM: 07/2017 STUPEŇ PD: DPS	Výkres:	TVAR A VÝZTUŽ VĚNCŮ			Měřítka :	1:100,50,10
					Formát :	2x A4
					číslo výkresu:	05